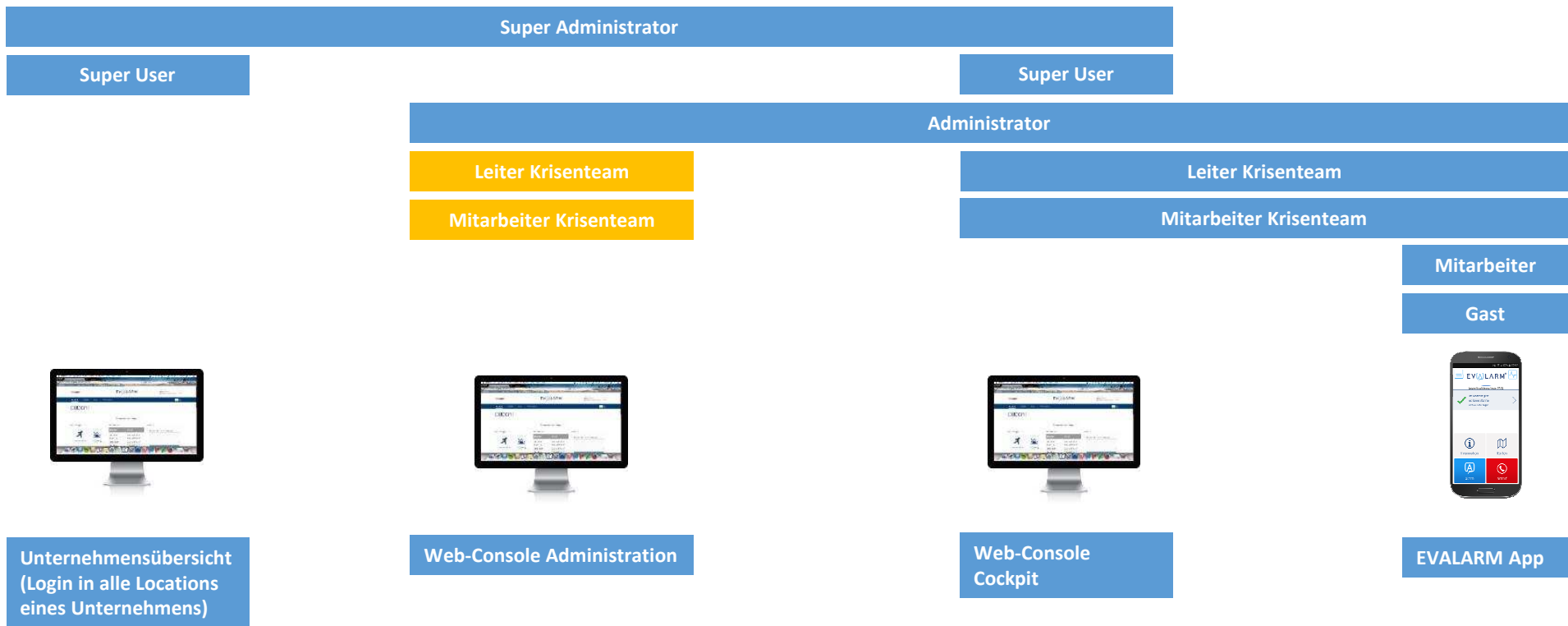
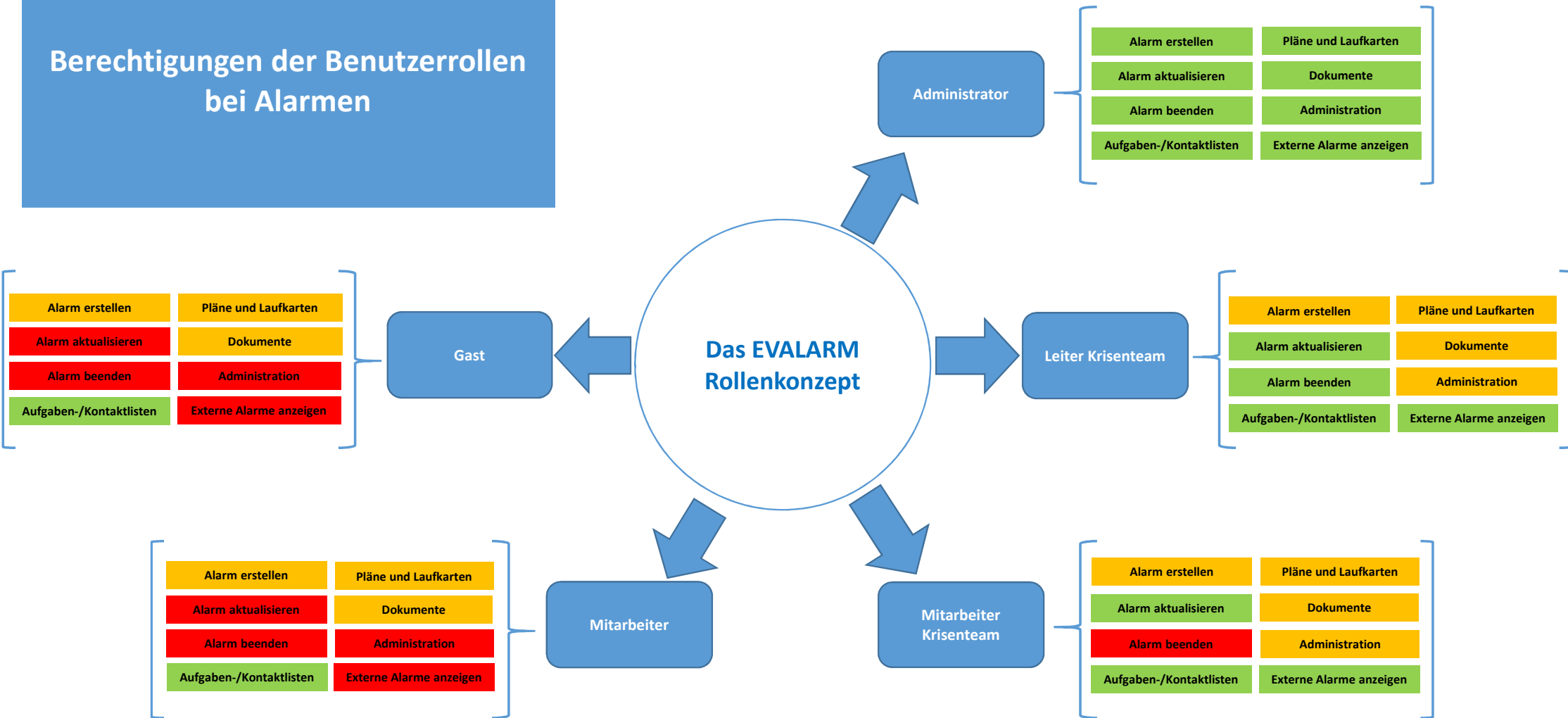


Berechtigungen der Zugriffe auf die EVALARM Clients



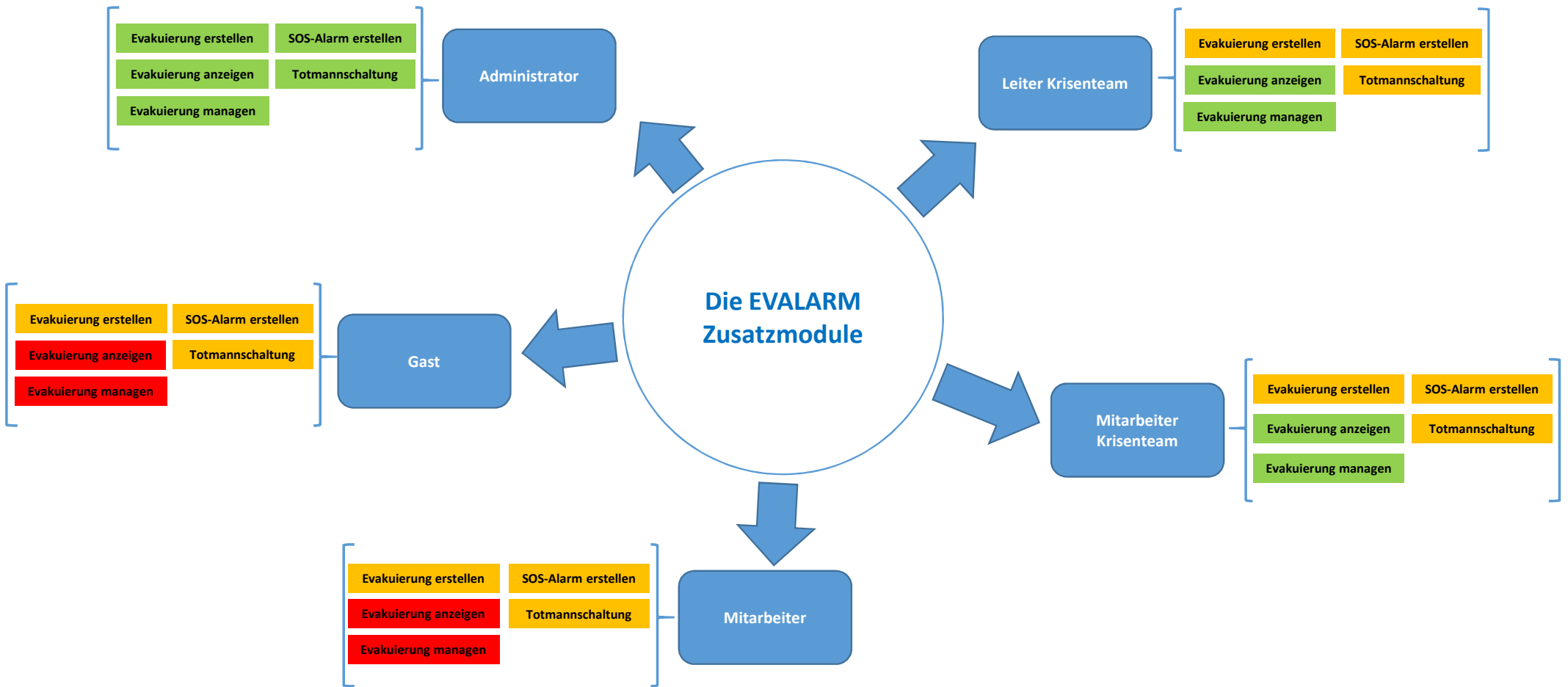
= berechtigt
 = kann in den Berechtigungen konfiguriert werden

Berechtigungen der Benutzerrollen bei Alarmen



■ = berechtigt
 ■ = nicht berechtigt
 ■ = kann in den Berechtigungen konfiguriert werden

Berechtigungen der Benutzerrollen bei den Zusatzmodulen SOS*, Evakuierung* & Totmannschaltung*



■ = berechtigt
 ■ = nicht berechtigt
 ■ = kann in den Berechtigungen konfiguriert werden

*diese Zusatzmodule benötigen eine separate Lizenz

Zusammenfassende Übersicht

✓ = berechtigt

✗ = nicht berechtigt

✳ = kann in den Berechtigungen konfiguriert werden

*diese Zusatzmodule benötigen eine separate Lizenz

	Super Administrator	Super User	Administrator	Leiter Krisenteam	Mitarbeiter Krisenteam	Mitarbeiter	Gast
Unternehmensübersicht	✓	✓	✗	✗	✗	✗	✗
EVALARM App	✗	✗	✓	✓	✓	✓	✓
Web Console - Cockpit	✓	✓	✓	✓	✓	✗	✗
Web Console - Administration	✓	✗	✓	✳	✳	✗	✗
Alarm/Information erstellen	✓	✓	✓	✳	✳	✳	✳
Alarm aktualisieren	✓	✓	✓	✓	✓	✗	✗
Alarm beenden	✓	✓	✓	✓	✗	✗	✗
Push-Notification erhalten (App)	✗	✗	✓	✓	✓	✓	✓
E-Mail erhalten	✓	✓	✓	✓	✓	✓	✓
Alarmarchiv anzeigen (App)	✗	✗	✓	✓	✓	✓	✓
Externe Alarme anzeigen	✓	✓	✓	✓	✓	✗	✗
Externe Alarme bearbeiten	✓	✓	✗	✗	✗	✗	✗
Kontaktlisten anzeigen	✓	✓	✓	✓	✓	✓	✓
Aufgabenlisten anzeigen	✓	✓	✓	✓	✓	✓	✓
Übersichtsplan anzeigen	✓	✓	✓	✳	✳	✳	✳
Laufkarten anzeigen	✓	✓	✓	✳	✳	✳	✳
SOS-Alarm erstellen*	✓	✓	✓	✳	✳	✳	✳
Evakuierung erstellen*	✓	✓	✓	✳	✳	✳	✳
Evakuierung anzeigen*	✓	✓	✓	✓	✓	✗	✗
Evakuierung managen*	✓	✓	✓	✓	✓	✗	✗
Totmannschaltung*	✓	✓	✓	✳	✳	✳	✳